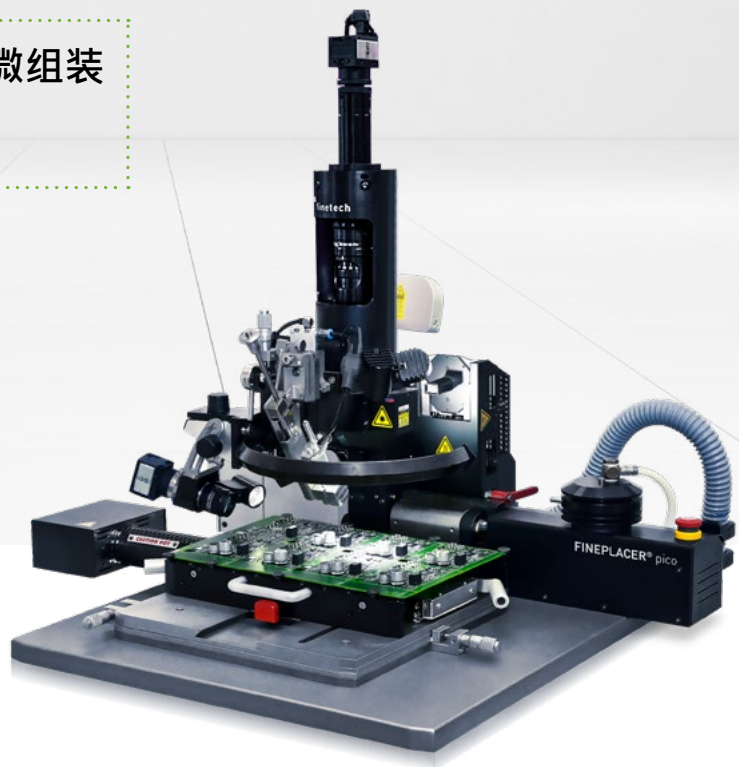


## FINEPLACER® pico rs

### 热风SMD返修工作台

先进返修的高精度和高灵活性

- » 同一个平台完成返修和微组装
- » 全热风返修系统



贴装精度优于5微米

独特的 FINEPLACER® 工作原理

引领业界的热量管理

优越的光学分辨率

高清的工艺过程观测

数据/多媒体记录和报告生成功能

## 功能

采用固定分光镜的视觉对位系统 ( VAS )

3色LED照明

全工艺支持，易于编程

同步控制所有相关工艺参数

顶部加热软件校验

快速和简便的升级，满足新应用和新技术的需求

可选的工艺模块实现个性化配置

全手动或半自动设备可选

压力受控的元件取放

## 效益

芯片与基板的精确视觉对准

不同材料的优秀对比度值，以实现最佳的能见度和识别

工艺顺序的快速整合，直观呈现工艺流程

最优的过程控制和再现性

保证低维护高回流曲线重复性。温度曲线设定可以在不同设备共享，保证相同的工艺结果

快速和简便的升级，满足新应用和新技术的需求

根据应用需求量身定制的设备解决方案

根据您的应用要求选择返修台

保证安全的取放微小和敏感元件  
( 例如 008004 )

## 技术和方法

- » 表面贴装技术 ( SMT )
- » 通孔技术 ( THT )
- » 引脚浸锡膏 ( PiP )

## 工艺

- » 元件拆除/解焊
- » 非接触表面清洁/除锡
- » 植球/单球植球
- » 焊膏印刷 ( 元件/基板 )
- » 蘸取锡膏
- » 点锡膏
- » 回流焊贴片

## 应用

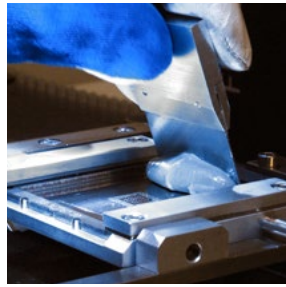
- » BGA、CSP、QFN、DFN、QFP、PGA、SOT等
- »  $\mu$ BGA和其他小型化元件
- » 小至008004的被动元件
- » LED和MiniLED阵列
- » 堆叠元件 ( PoP )
- » 子板和子组合体
- » RF屏蔽罩和RF屏蔽框
- » 连接器和插座
- » 底部填充和涂覆元件
- » 在FR4板、柔性板、玻璃基板、陶瓷板、以及铝板等上的返修

# 工艺模块 / 增强功能

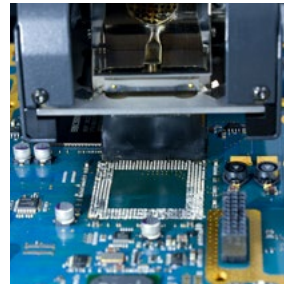
- » 条形码扫描(智能识别)
- » 芯片加热模块
- » 芯片陈放台
- » 元件直接丝印模块
- » 点胶模块
- » 底部热风加热模块
- » 自动蘸胶模块
- » 电路板夹持
- » 工艺气体开关
- » 程序开始传感器
- » 工艺观察相机
- » 植球模块
- » 残余焊料清除模块
- » 裂像镜
- » 基板加热模块
- » 基板固定
- » 激光对位符
- » 顶部加热模块(热风)
- » Zoom-Optics<sup>plus</sup>



工艺观察相机



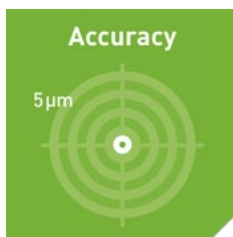
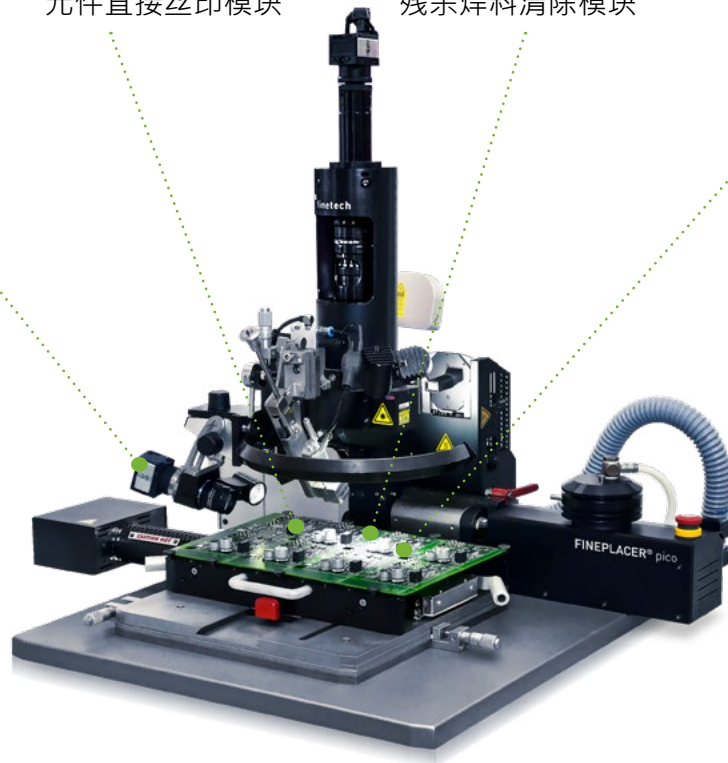
元件直接丝印模块



残余焊料清除模块



顶部加热模块



Accuracy

5µm



Component

min. 0.100 mm x 0.100 mm  
max. 50 mm x 50 mm



Board Size

350 mm x 234 mm



Operation

manual semi automatic automatic

# 模块化的回报

由于各种工艺和功能模块可供选择，FINEPLACER®支持十分广泛的应用领域。在一开始，这种灵活性的设计完全支持根据当前需求量身定制。此外，系统在其整个使用年限内可以适应新的任务，这是我们设备理念的一个组成部分。各种模块可以方便地组合或交换，这样大大增加了系统的灵活性，并保障了长期投资。

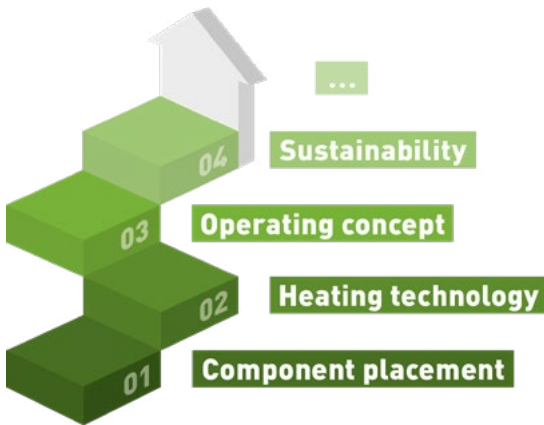


## 哪一款返修系统符合你的需求

您是否是一家OEM公司或者EMS服务供应商的项目经理？是否正面临选择一款专业的SMD返修系统？为了找到符合您需求的解决方案，首先需要解决一系列问题，确保提前评估市场上哪种类型的返修系统最适合您的产品或项目需求。此列表与来自不同行业的返修客户共同开发，概述了如何选型的关键考虑事项。



[在此下载论文:](#)



## 客户反馈



"We have been partners with Finetech for over 20 years now and they have always been open to our needs. The support they provide is immeasurable – their engineering team is very accessible and everyone is well connected and deeply involved with each project. The quality we get is always at the highest level – from the first to the 2,000<sup>th</sup> board."



**Nafi Pajaziti**  
CEO, BMK Electronic Services

